

# Made *in* Flanders

STUDIEDAG OVER HET MIGRANTENMIDDENVELD

## PLAATS:

LAMOT

Van Beethovenstraat 8-10

2800 Mechelen

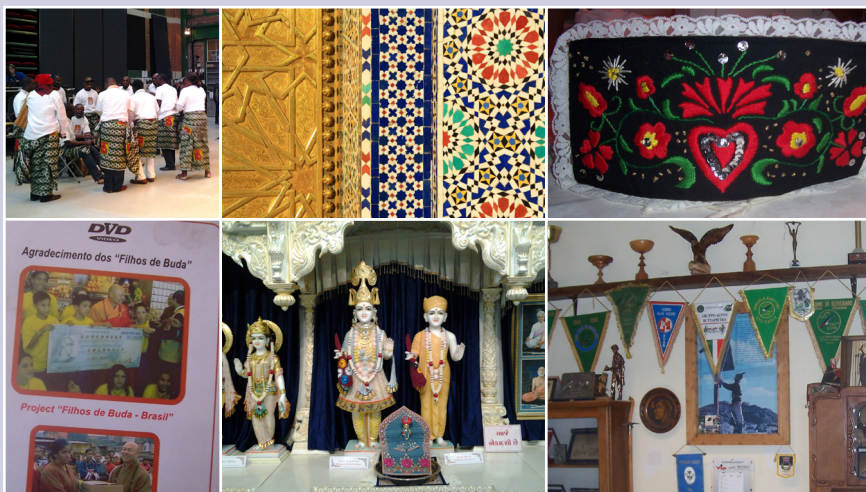
## DATUM:

Zaterdag 20 april 2013

Eind 2008 startten KADOC en Amsab-ISG het project stafkaart van het migranten-middenveld en zijn erfgoed in Vlaanderen en Brussel, een zoektocht en een prospectieronde naar het diverse verenigingsleven van migranten en hun rijke culturele tradities. Ter afronding van dit bijzondere parcours organiseren de twee instellingen op zaterdag 20 april 2013 een workshop in Mechelen. In de voormiddag geven we de aftrap met een algemeen reflectie over migrantenerfgoed en -middenveld door de Nederlandse historicus Leo Lucassen (Universiteit Leiden) en sociologe-antropologe Nadia Fasil (KU Leuven). Nadien volgt een uitgebreide toelichting bij het stafkaartproject door de projectmedewerkers Piet Creve en Karim Ettourki.

In de namiddag worden een aantal bijzondere erfgoedprojecten voor het voetlicht gebracht. Historica Annemarie Cottaar (Centrum voor de Geschiedenis van Migranten – Leiden) licht een project over de Spaanse aanwezigheid in Nederland toe. Nadien volgt de presentatie van enkele erfgoed-initiatieven uit Vlaanderen: Lieve Wilkens (MAS) staat stil bij het project Spoorzoekers in Antwerpen en Aaldert Prins (Evadoc) bespreekt het protestants-evangelische migrantenerfgoed. Ter afsluiting geven we het woord aan Mohammed Chakkar (Federatie van Marokkaanse Verenigingen) en Selamet Belkiran (Unie van Turkse Verenigingen) die voor 2014 een herdenkingsproject uitwerken over 50 jaar Marokkaans en Turks erfgoed in Vlaanderen.

Na de erfgoedprojecten schuiven Jan De Maeyer (KADOC), Geert van Goethem (Amsab-ISG), Naïma Charkaoui (Minderhedenforum) en Katrijn D'hamers (FARO) aan tafel voor een kritische reflectie over de plaats van migrantenerfgoed in de erfgoedsector. Dit kritische panelgesprek, dat ook open staat voor vragen uit het publiek, zal geleid worden door Meryem Kaçar. Het afsluitend woord is voor het Agentschap Kunsten en Erfgoed.





# PROGRAMMA

**09:30**

ONTVANGST

**10:00**

WELKOM

door *Jan De Maeyer* (KADOC-KU Leuven) en *Geert van Goethem* (Amsab-ISG)

**10:20**

ALGEMENE REFLECTIES

- > Het migrantenmiddenveld, een socio-antropologische beschouwing  
(*Nadia Fadil* – KU Leuven)
- > Migrantenerfgoed binnen het Centrum voor de Geschiedenis van Migranten  
(*Leo Lucassen* – Universiteit Leiden)
- > Vragenronde

**11:00**

PAUZE

**11:15**

STAFKAART VAN HET MIGRANTENMIDDENVELD EN ZIJN ERFGOED  
IN VLAANDEREN EN BRUSSEL: EEN BILAN

- > Voorstelling resultaten en perspectieven  
(*Piet Creve* - Amsab-ISG en *Karim Ettourki* - KADOC-KU Leuven)
- > Vragenronde

**12:15**

MIDDAGPAUZE

**13:15**

ERFGOEDPROJECTEN

- > Spaans erfgoed in Nederland  
(*Annemarie Cottaar*, Centrum voor de Geschiedenis van Migranten)
- > Op zoek naar Antwerps erfgoed – Spoorzoekers  
(*Lieve Willekens* - Museum aan de Stroom)
- > Protestants-evangelisch migrantenerfgoed in Vlaanderen  
(*Aaldert Prins* – Evadoc)
- > Vragenronde

**14:45**

PAUZE

**15:00**

50 JAAR MAROKKAANSE EN TURKSE MIGRATIE

- > Dakira - 50 jaar Vlaams-Marokkaans erfgoed  
(*Mohammed Chakkar* – Federatie van Marokkaanse Verenigingen)
- > 50 jaar Turkse aanwezigheid  
(*Selamet Belkiran* – Unie van Turkse Verenigingen)
- > Vragenronde

**16:00**

RONDETAfel

*Naïma Charkaoui* – Minderhedenforum

*Katrijn D'hamers* – FARO

*Geert van Goethem* – Amsab-ISG

*Jan De Maeyer* – KADOC- KU Leuven

Moderator: *Meryem Kaçar*

**16:45**

SLOTWOORD door het Agentschap Kunsten en Erfgoed

**17:00**

RECEPTIE

# INSCHRIJVING

NAAM

VOORNAAM

ORGANISATIE/INSTITUUT

STRAAT EN NUMMER

POSTCODE EN GEMEENTE

TEL. FAX

E-MAIL

**Deelname is gratis.**

Indien u de lunch neemt, wordt wel een bijdrage van 10 euro gevraagd, ter plaatse te betalen.

Er wordt ook gevraagd aan te duiden of u blijft voor de afsluitende receptie.

Schrijft in voor [aankruisen wat past a.u.b.]:

- met lunch - met receptie
- met lunch - excl. receptie
- zonder lunch - met receptie
- zonder lunch - excl. receptie

**Dit formulier zo snel mogelijk bezorgen aan:**

KADOC - Sabine Van Reybroeck

Vlamingenstraat 39 - BE-3000 Leuven

E-mail: [sabine.vanreybroeck@kadoc.kuleuven.be](mailto:sabine.vanreybroeck@kadoc.kuleuven.be)

**Voor verdere informatie contacteer:**

Karim Ettourki: [karim.ettourki@kadoc.kuleuven.be](mailto:karim.ettourki@kadoc.kuleuven.be)

Piet Creve: [piet.creve@amsab.be](mailto:piet.creve@amsab.be)